

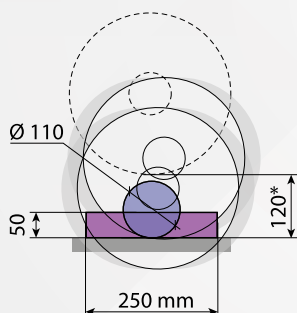


CUTLAM[®] 1.1

Troncatrice manuale
a movimento verticale

Capacità di taglio teorica - Ø 305 mm

* spazio sotto la mola



CUTLAM[®] 1.1

MADE IN FRANCE

La CUTLAM[®] 1.1 è una troncatrice da tavolo per applicazioni universali. Facile da usare e robusta, offre grande capacità di taglio grazie alla sua progettazione e posizione del motore.

La CUTLAM[®] 1.1 vi permette di introdurre nel vostro laboratorio, con un prezzo contenuto, un'attrezzatura semplice e polivalente basata su componenti di prim'ordine.

La spaziosa tavola di fissaggio nell'area di taglio è in ghisa trattata anticorrosione ed è facilmente accessibile grazie all'apertura completa del cofano e al montaggio arretrato del motore. Le 4 scanalature perpendicolari permettono il bloccaggio di pezzi di uno spessore che può arrivare fino a 120 mm. La CUTLAM[®] 1.1 può essere equipaggiata con mole di Ø da 250 a 300 mm.

Dotata di un variatore di velocità e di un potente motore da 3,8 kW particolarmente adatto alle mole di Ø 300 mm, la CUTLAM[®] 1.1 nasce per un uso intensivo. Il sistema di ricircolo di grande capacità montato su ruote, con pre-filtro e scomparti di decantazione, assicura una lubrificazione e un raffreddamento ottimali mediante irrigazione su più punti.

L'illuminazione della camera di taglio è affidata a una lampada a led.

Il coperchio trasparente è equipaggiato con interruttore di blocco nella fase di taglio ed il motore è elettrofrenato.

Questa macchina è dotata di 2 aperture laterali, che offrono la possibilità di tagliare barre con un diametro massimo di 60 mm.

Una doccetta esterna e il fondo inclinato della camera di taglio facilitano la pulizia, mentre un filtro impedisce ai campioni di entrare nel flusso di grande diametro.

Caratteristiche tecniche	CUTLAM [®] 1.1
Ø disco da taglio	250 a 305 mm
Ø dell'albero	25,4 mm
Ø delle flange standard	80 mm
Capacità di taglio max	Ø 110 mm (mola da Ø 300 mm)
Passaggio sotto mola	120 mm (mola da Ø 300 mm)
Movimento verticale	Manuale
Lubrificazione	Vasca sistema di ricircolo 60 litri, su ruote Sistema di pulizia integrato con doccetta esterna
Potenza del motore	3,8 kW
Velocità di rotazione	Variabile, da 1000 a 4000 giri/min.
Tavola	Scanalata, 400 x 300 mm
Tipo di scanalature	En T 12 mm (2 longitudinali, 2 trasversali)
Illuminazione	LED
Protezione	Coperchio trasparente con blocco di sicurezza
Carrozzeria	Acciaio verniciato
Tensione	400 Volt - 50 Hz (trifase+neutro)
Dimensioni L x H x D	630 x 650 x 820 mm (H calotta aperta 820 mm)
Peso	125 kg
Codice	60 CT110 00

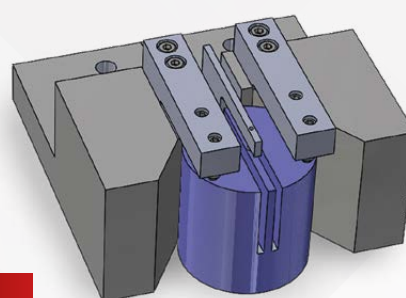
TRONCATRICI

Esempio di applicazione: taglio di sfere

Un problema ricorrente durante il processo di taglio è la tenuta dei pezzi sferici. L'installazione di questo tipo di morsa sulla CUTLAM® 1.1 consentirà di tagliare sfere di diametro compreso tra 30 e 60 mm.

**Esempio di applicazione: taglio di anime di vetro con una mola doppia**

Utensile per la rimozione di una fetta di 3 mm da un cilindro di vetro di 50 mm di Ø, alto 50 mm. Questo articolo comprende la fornitura e l'installazione di una pinza specifica e di una mola doppia su una macchina CUTLAM® 1.1.



NUOVO

Accessori disponibili

Doppia morsa a serraggio rapido	60 CT200 20
Doppia morsa a vite	60 CT200 40
Flangia di serraggio universale KOPAL 61	60 081282 20
Prolunga del flangia di serraggio	60 081282 40
Camma lunga per flangia di serraggio KOPAL	60 00285 90
Mobile tavolino: 1 cassetto, alloggiamento vasca con pompa per ricircolo refrigerante	60 M0100 00
Tavola trasversale (asse-x) per tagli paralleli	60 CT205 20
Tavola in acciaio inox opzionale	60 CT211 200
Utensili per ruota doppia per fette da 3 mm	60 CT000 20
Unità di aspirazione/filtrazione (vedere pagina specifica)	60 CT204 00



60 081282 40



60 00285 90



60 081282 20



60 CT206 20



60 CTC20 520



Recirculation 60 L



60 CT200 40



60 CT200 20



Interverrouillage

Mobile di supporto CUTLAM®

Solido mobile in acciaio verniciato, specialmente dedicato alla gamma CUTLAM®.

Comprendente una porta con spazio per la disposizione degli utensili e delle mole da taglio, un cassetto superiore e uno spazio per inserire la vasca di ricircolo. Grande stabilità con i piedini regolabili.

Per CUTLAM®micro 3.0 e CUTLAM® 1.1

Dimensioni L x H x D: 630 x 800 x 835 mm.

Codice: 60 M0100 00

Per CUTLAM® 3.1

Dimensioni L x H x D: 700 x 800 x 1050 mm.

Codice: 60 M0310 00

