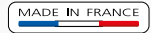




CUTLAM® 3.1



La CUTLAM®3.1 è l'ultimo sviluppo di LAM PLAN, questa troncatrice automatica da 300 mm è la più avanzata del suo segmento.

Il più grande spazio di taglio sul mercato per le seghe da Ø 300 mm

La CUTLAM®3.1 offre una capacità di taglio ineguagliabile. La tavola della macchina è in grado di muoversi automaticamente avanti e indietro su una corsa di 300 mm. La ruota di rettifica si muove automaticamente in modo lineare verso l'alto e verso il basso.

Questo movimento lineare consente a questa troncatrice di nuova generazione di offrire un gioco della ruota abrasiva di 140 mm. La Cutlam®3.1 ha un'apertura laterale del cofano per il taglio delle barre.

Facile da usare

La CUTLAM®3.1 è estremamente facile da controllare, l'ampio touch screen (5,7 pollici) e l'interfaccia intuitiva la rendono rapida da imparare. I 2 assi motorizzati della CUTLAM®3.1 (3° asse opzionale) possono essere controllati manualmente da due joystick situati vicino allo schermo di controllo. La memoria interna di questa apparecchiatura consente di memorizzare più di 300 programmi di taglio, che possono anche essere importati o esportati tramite una porta USB.

Un'ampia gamma di impostazioni possibili

È possibile impostare la velocità di rotazione della ruota abrasiva e la velocità di avanzamento degli assi, evitando di danneggiare o deformare i campioni da prelevare. Sono possibili 3 modalità di taglio: manuale, tramite joystick, semiautomatica e automatica. I movimenti degli assi possono essere continui o in sequenza.

La CUTLAM®3.1 è anche dotata di movimento intelligente. Impostando una coppia ammissibile per la ruota di taglio tramite il touch screen, la velocità di avanzamento degli assi viene regolata automaticamente.

Questa opzione consente di tagliare materiali con durezza diversa (ad esempio, acciaio con rivestimento HVOF) senza dover modificare la velocità di avanzamento. Questa opzione consente di evitare numerosi tentativi ed errori per impostare la velocità di avanzamento corretta.



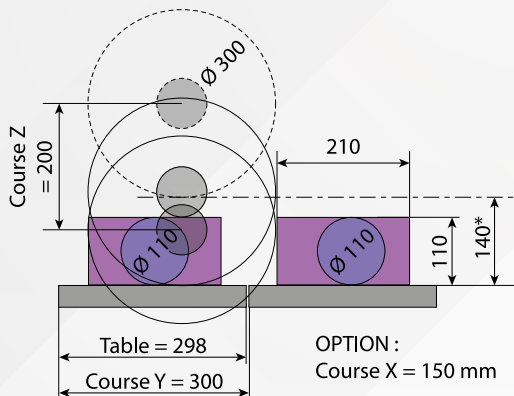
CUTLAM® 3.1

Troncatrice automatica e programmabile con 2 o 3 motorizzazioni assi motorizzati*, dotati di un ruota Ø 300 mm.

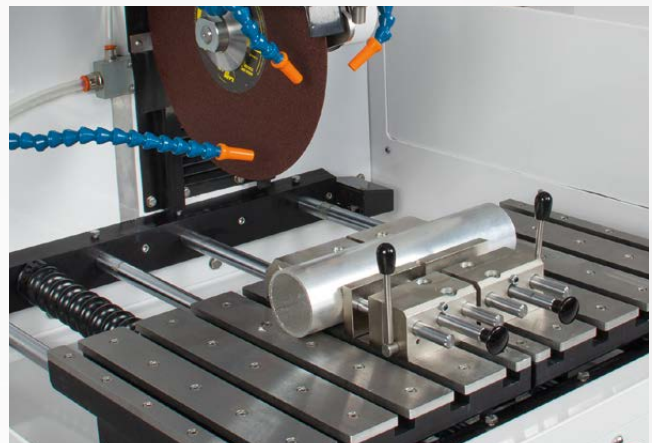
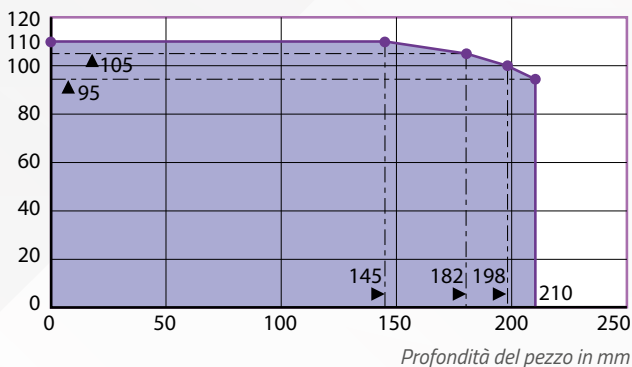
*3° asse motorizzato opzionale (X)

Capacità di taglio teorica - Ø 300 mm

* spazio sotto la mola



Altezza del pezzo da tagliare in mm



TRONCATRICI

Disponibile un'ampia gamma di opzioni di taglio

Questa troncatrice automatica consente il taglio a tuffo (lungo l'asse Z), con una corsa massima di 200 mm, o il taglio lungo l'asse Y, con una corsa massima di 300 mm.

È anche possibile combinare i movimenti Z e Y. In questo modo, la macchina è in grado di eseguire tagli con un numero e una profondità di passate configurabili.

Questa macchina può essere dotata di un asse X manuale o automatico per la realizzazione di fette parallele.

**La vostra sicurezza è la nostra priorità**

Un interblocco mantiene il coperchio chiuso quando la ruota è in rotazione. Con il coperchio aperto, qualsiasi movimento degli assi (tramite i joystick) è possibile solo quando il tecnico preme il pulsante "uomo nella stanza".

Caratteristiche tecniche	CUTLAM®3.1
Ø disco da taglio	250 a 300 mm
Ø dell'albero	25,4 mm
Capacità di taglio max	Ø 110 mm
Spazio tra mola e tavola (con mola Ø 300 mm)	140 mm
Tavola	inox 574 x 298 mm
Movimento longitudinale della tavola	300 mm
Movimento verticale della tavola	200 mm
Movimento trasversale	150 mm (opzionale)
Potenza del motore	3,8 kW
Lubrificazione	Sistema di ricircolo, 60 litri di serbatoio di depurazione, 2 camere, 100µ di filtro, 800 litri / h pompa azionata dalla macchina
Velocità di rotazione	Variabile, da 1000 a 4000 giri/min.
Tipi di taglio	Modalità manuale, semi-automatica, automatica
Controllo velocità di avanzamento	Da 0,1 a 20 mm / sec, controllo automatico di alimentazione programmabile / potenza continua o sequenziale
Illuminazione	LED
Protezione	Coperchio trasparente con blocco di sicurezza. Pulsante "uomo a metà" per la gestione degli assi con coperchio aperto
Tensione	380 Volt (trifase + neutro)
Dimensioni L x H x D	900 x 700 x 1000 (H calotta aperta 1100 mm)
Peso	210 kg
Codice	60CT31A00



Mobile di supporto con sistema di ricircolo (60 litri).

Opzioni

Tavola trasversale (asse X) manuale, corsa 150 mm	60 CT31A20
Tavola trasversale automatica (asse X), corsa 150 mm	60 CT31A30
Laser di posizionamento	60 CT31A10



60 CT31A30



60 CT31A20



60 CT31A10

Accessori disponibili

Doppia morsa indipendente (destra e sinistra) con morsetto a vite	60 CT200 40
Doppia morsa indipendente (destra e sinistra) con sgancio rapido	60 CT200 20
Mobile per CUTLAM®3.1	60 M0310 00
Unità di aspirazione/filtrazione (vedere pagina specifica)	60 CT204 00



60 CT200 40



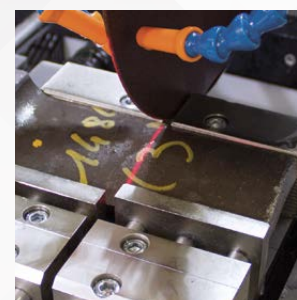
60 CT200 20



60 M0310 00



Posizionamento rapido con joystick. Schermo tattile con interfaccia grafica.



Laser di posizionamento